



ПРАВИТЕЛЬСТВО САНКТ-ПЕТЕРБУРГА
КОМИТЕТ ПО ГОСУДАРСТВЕННОМУ КОНТРОЛЮ, ИСПОЛЬЗОВАНИЮ
И ОХРАНЕ ПАМЯТНИКОВ ИСТОРИИ И КУЛЬТУРЫ
РАСПОРЯЖЕНИЕ

окуд

22.05.2020

№

105-р

**Об утверждении предмета охраны
объекта культурного наследия федерального значения
«Анатомический театр», входящего в состав объекта
культурного наследия федерального значения
«Госпиталь Военно-Морской»**

1. Утвердить предмет охраны объекта культурного наследия федерального значения «Анатомический театр», расположенного по адресу: Санкт-Петербург, г. Кронштадт, ул. Мануильского, д. 2б, литера И (г. Кронштадт, Восстания ул., 2, Мануильского ул., 2), входящего в состав объекта культурного наследия федерального значения «Госпиталь Военно-Морской», согласно приложению к настоящему распоряжению.

2. Начальнику отдела государственного учета объектов культурного наследия КГИОП обеспечить размещение настоящего распоряжения в электронной форме в локальной компьютерной сети КГИОП.

3. Контроль за выполнением распоряжения остается за заместителем председателя КГИОП – начальником Управления организационного обеспечения, популяризации и государственного учета объектов культурного наследия.

Временно исполняющий обязанности
заместителя председателя КГИОП –
начальника Управления организационного
обеспечения, популяризации и государственного
учета объектов культурного наследия

 В.В. Воронин

Предмет охраны

объекта культурного наследия федерального значения «Анатомический театр», расположенного по адресу: Санкт-Петербург, г. Кронштадт, ул. Мануильского, д. 2б, литера И (г. Кронштадт, Восстания ул., 2, Мануильского ул., 2), входящего в состав объекта культурного наследия федерального значения «Госпиталь Военно-Морской»

№ пп	Виды предметов охраны	Элементы предметов охраны	Фотофиксация
1	2	3	4
1	Объемно-пространственное решение:	<p>исторические габариты и конфигурация двухэтажного прямоугольного здания с поздней пристройкой по северному фасаду, высоким подвалом в северной части здания, примыкающего южным фасадом к объекту культурного наследия федерального значения "Часовня";</p> <p>исторические конфигурация и габариты вальмовой крыши основного объема и скатной крыши пристройки;</p> <p>высота коньков крыш;</p> <p>материал окрытия крыш (металл).</p>	   

2

Конструктивная система здания:

исторические наружные кирпичные капитальные стены;

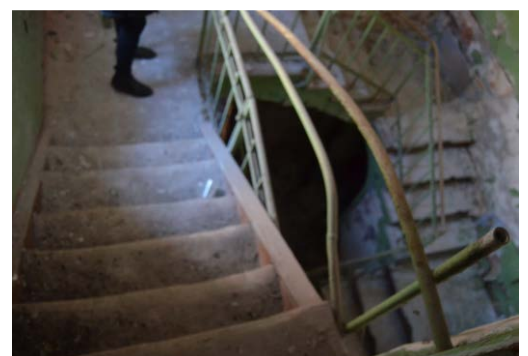
исторические внутренние капитальные стены – местоположение, материал (кирпич);

исторические отметки перекрытий;

исторические кирпичные опорные столбы стропильной системы;

историческая главная лестница – местоположение, тип (двухмаршевая) конструкция (марши на металлических косоурах, площадки на коробовых сводах), материал (известняк) и профиль ступеней;

историческая лестница пристройки – местоположение, тип трехмаршевая, конструкция (марши на ползучих арках), материал (известняк) и профиль ступеней;



лестница в подвал в северной части здания – местоположение, тип (маршевая), материал (известняк) ступеней;



коробовые с распалубками своды первого этажа в южной части здания;



коробовые своды высокого подвала северной части здания;



пруссские (по балкам) своды помещений пристройки.



3

Архитектурно-художественное решение фасадов:

архитектурно-художественное решение фасадов в формах «кирпичного» стиля;

материал и характер отделки фасада – лицевая кирпичная кладка, горизонтальный руст;

материал отделки цоколя – известняк;

местоположение, габариты и конфигурация (прямоугольная (в уровне первого этажа и проемы пристройки), полуциркулярная (в уровне второго этажа, включая строенные проемы по 2-4 осям дворового фасада основного объема здания), исторических оконных и дверных проемов (частично заложены);

исторический рисунок расстекловки, материал (дерево) оконных заполнений;

исторический материал дверных заполнений;

историческая декоративная отделка фасадов, включая фасады пристройки:

горизонтальный руст в оформлении первого этажа здания;

плоские лопатки по углам здания, рустованные в уровне первого этажа и на пристройке;



стилизованнные кирпичные контрфорсы между 3 и 4 и 10 и 11 осями дворового фасада основного объема здания;

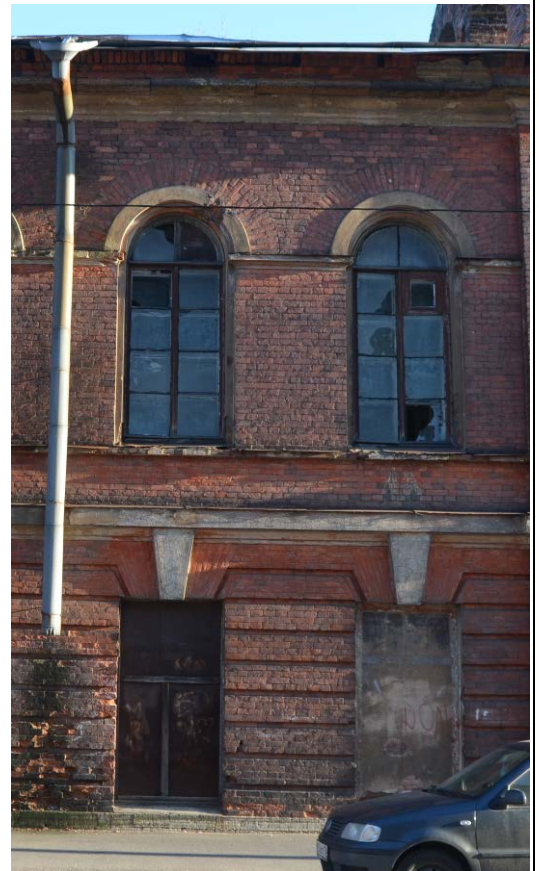
отделка оконных проемов первого этажа, основного объема здания оштукатуренными замковыми камнями;

межэтажный оштукатуренный карниз и подоконные и надоконные штукатурные тяги основного объема здания;

оформление оконных проемов второго этажа оштукатуренными архивольтами;

профилированный оштукатуренный венчающий карниз в завершении фасадов;

сохранившиеся аттиковые конструкции исторической колокольни – местоположение (по южному торцевому фасаду), материал (кирпич), оформление (арочное завершение);



оформление оконных проемов пристройки в уровне первого и второго этажей лицевого и дворового фасадов кирпичным декором в виде наличников с прямоугольными сандриками с декоративными машикулями в основании;

пояс поребрика в надоконном пространстве пристройки в уровне второго этажа;

межэтажный профилированный кирпичный карниз со стилизованными машикулями в основании;

две сдвоенный ниши с треугольным в уровне второго этажа торцевого (северного) фасада пристройки, оформленные рустованным кирпичным декором в завершении виде наличников с прямоугольными сандриками с декоративными машикулями в основании.

профилированный ступенчатый венчающий карниз в завершении фасадов пристройки



4 Декоративно-художественная отделка интерьеров:

оформление пола помещений первого этажа (в южной части), площадок центральной лестницы и помещений второго этажа метлахской плиткой (сохранилась частично, частично заменена поздней современной плиткой) – исторический рисунок (геометрический рисунок), цвет (темно-коричневый, желтый, белый, серый);



внутренний тамбур входа в вестибюль
главной лестницы – местоположение,
конфигурация (трапецевидная), материал
(дерево), оформление внутреннего
заполнения и исторических дверных
заполнений (застекленная фрамуга, рисунок –
прямоугольные филленк, в нижней части с
алмазной гранью).



сохранившиеся исторические внутренние
дверные заполнения – материал (дерево),
рисунок (прямоугольные филенки, алмазные
границы).

